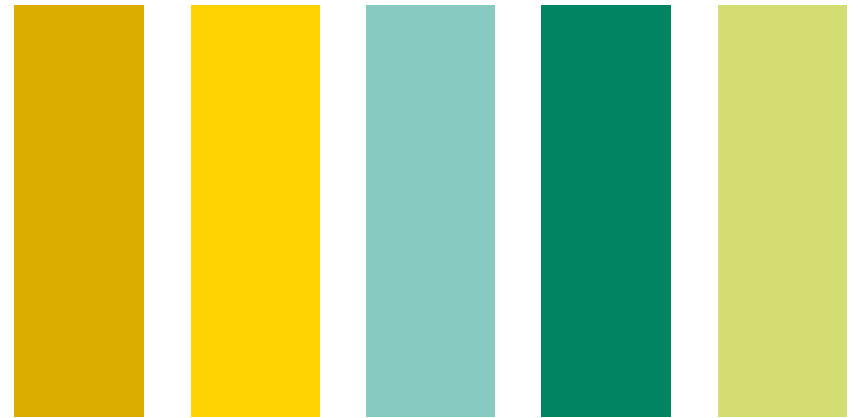
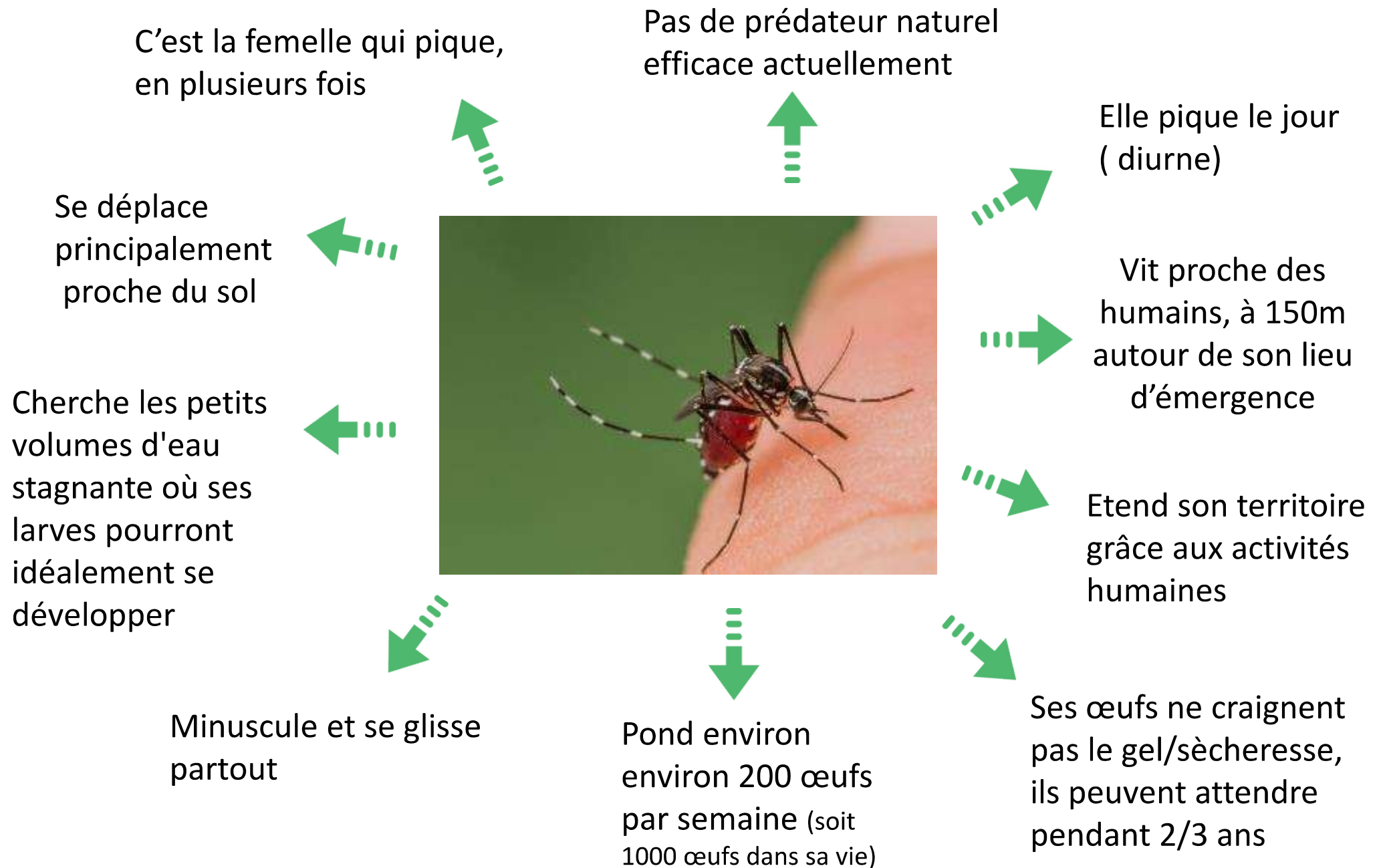




Un animal bien connu



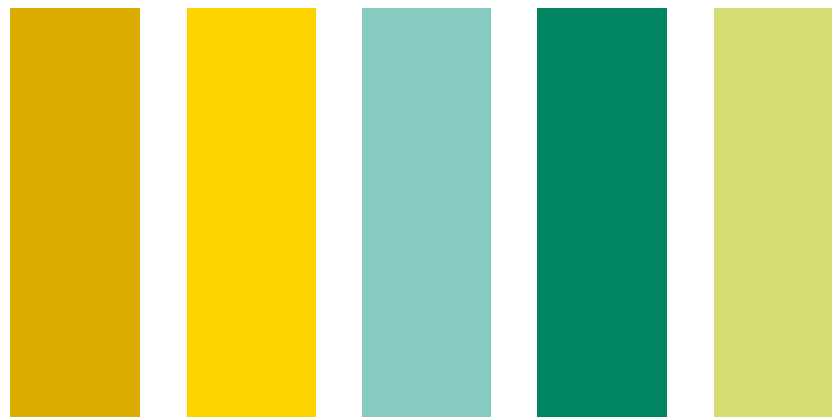
Les spécificités du moustique tigre





**Son point faible : le stade
larvaire**

Le moment pour agir



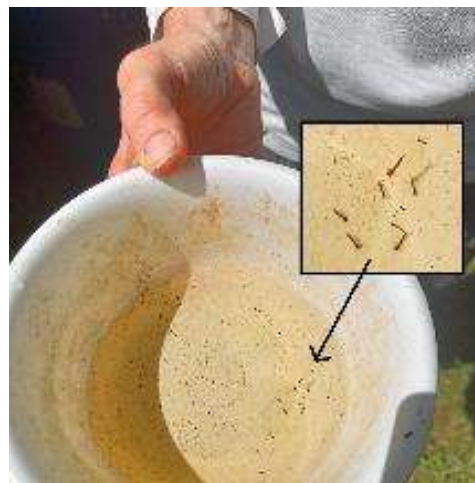
Son point faible : il est vulnérable lorsqu'il est à l'état de larve

Le moustique tigre pond juste au-dessus d'une petite surface d'eau stagnante (coupelle d'eau , arrosoir, détritrus, gouttière, récupérateur d'eau de pluie...)

Dès que l'eau monte, les œufs tombent dans l'eau et se transforment en larves.

C'est le moment d'agir !

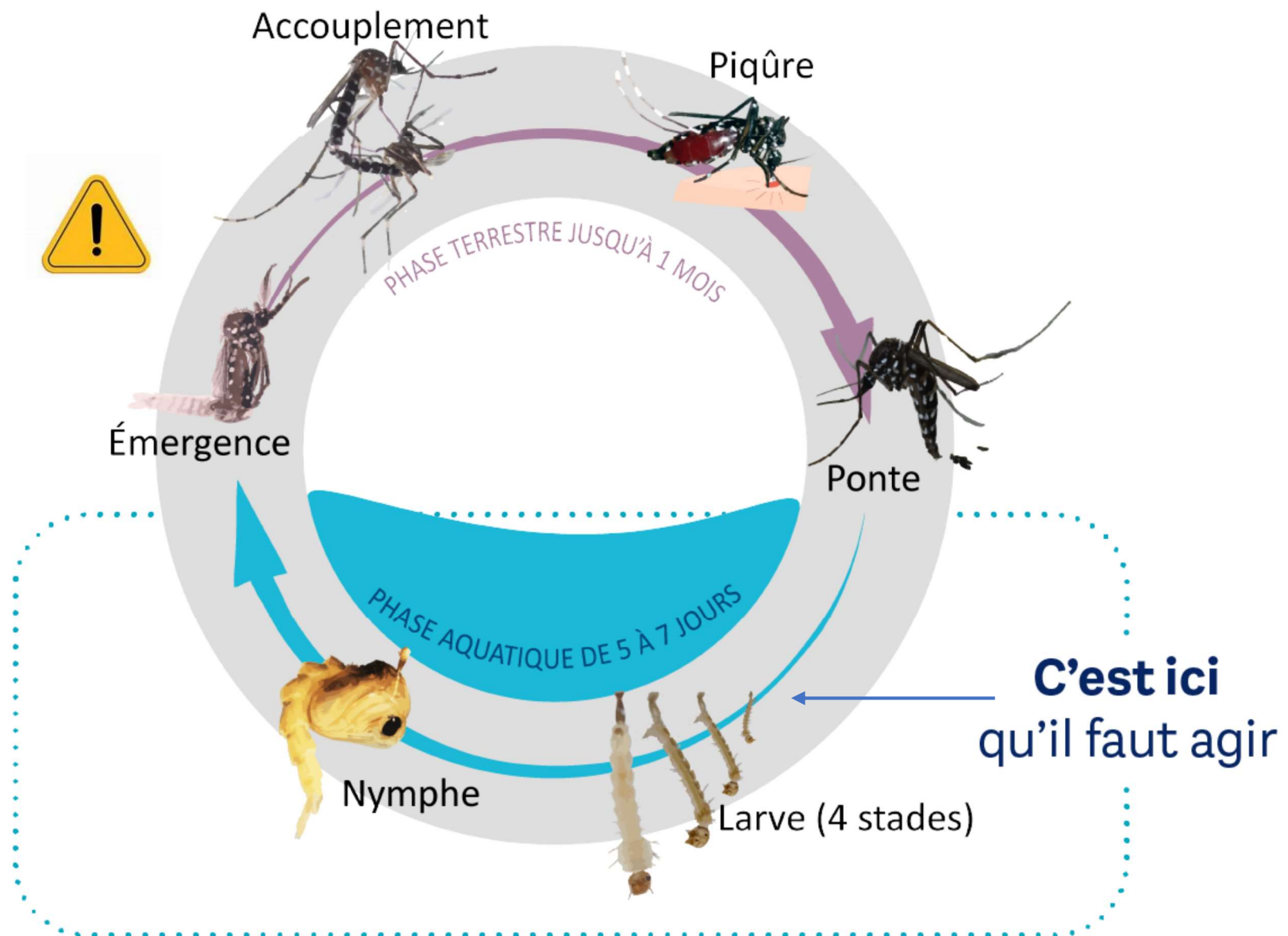
Pour éviter que la larve ne devienne un moustique adulte, il faut la priver d'eau, en vidant le contenant une fois par semaine.



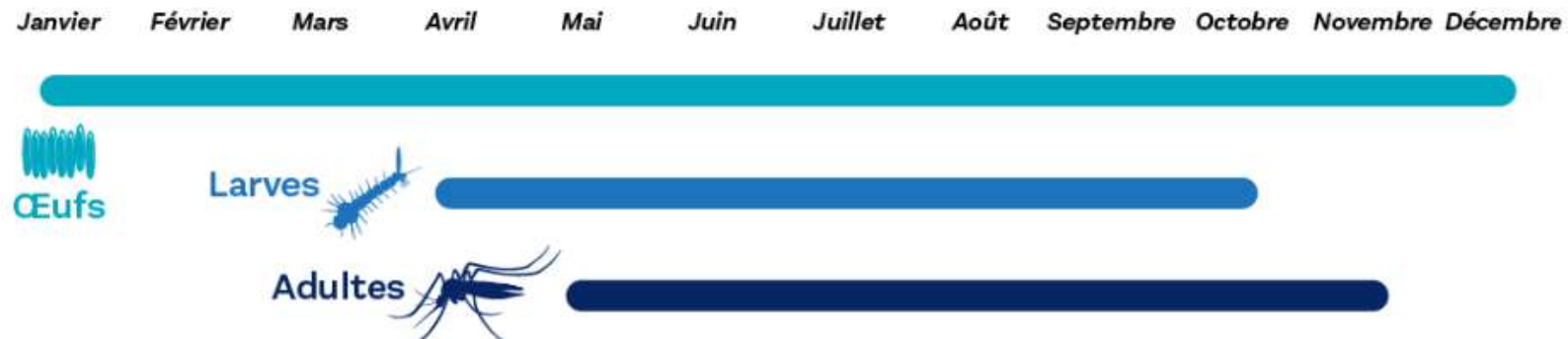
Larve de moustique
que l'on trouve dans
l'eau stagnante



Le cycle de développement du Moustique tigre




Le cycle de développement du Moustique tigre



Le moustique tigre est actif du 1^{er} mai au 30 novembre, mais c'est toute l'année qu'il faut rester vigilant !

Plus on agit tôt dans la saison et de manière routinière pour détruire les larves et plus on contrôle sa population. Un moustique éliminé à l'état de larve ne se reproduira pas, ne piquera pas et ne pondra pas.



**80% des moustiques naissent sur le
domaine privé
et 20% sur le domaine public**





Comment agir ?

- Des gestes **faciles, simples, gratuits et écologiques** :

Ranger, Vider, Couvrir !

- Entre **5 et 10min** par semaine
- **Faisable** par tous (particuliers, professionnels, collectivités...)

Attention aux départs et retours de vacances !

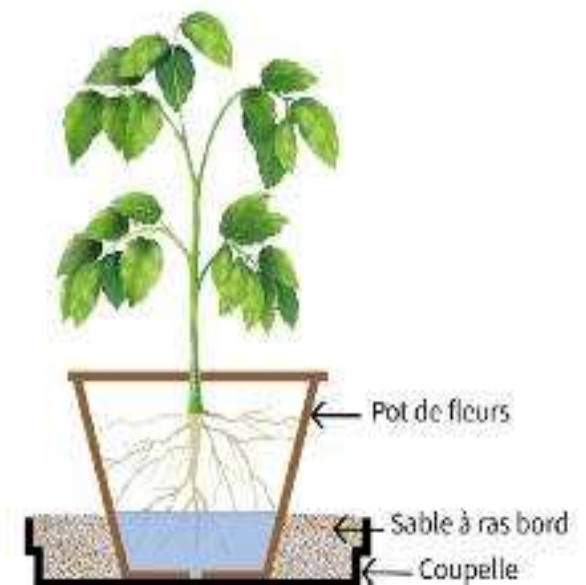
Les solutions : vider !



Vider les
coupelles
1 fois/semaine

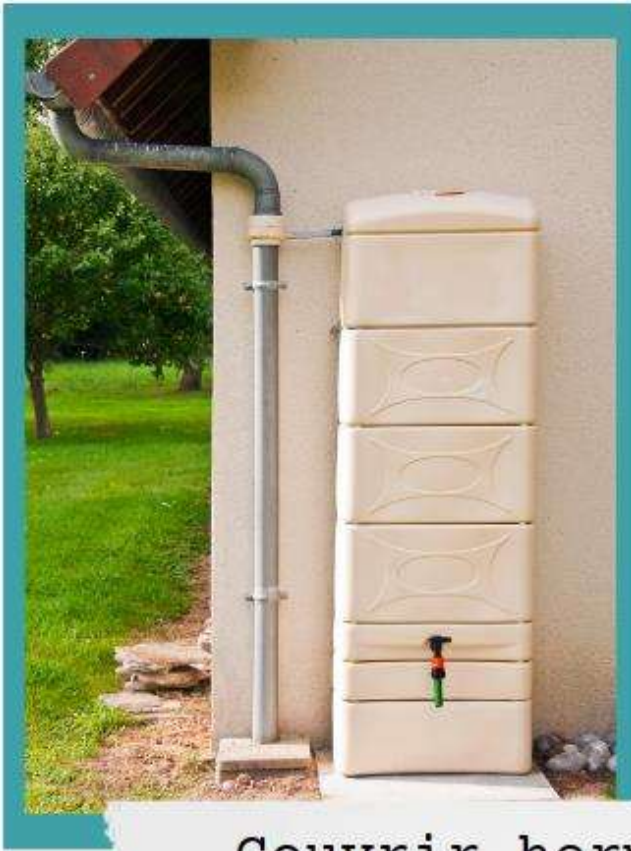


Mettre du sable ou
des billes
d'argile dans les
coupelles



Une solution facile et utile si les pots sont lourds, s'ils sont au cimetière ou si vous ne souhaitez pas vider les coupelles toutes les semaines

Les solutions : couvrir !



Couvrir hermétiquement les récupérateurs d'eau de pluie (couvercle ou moustiquaire)

Attention au maillage trop large de la moustiquaire ! **Astuce : choisir une maille <1mm**





En bref : le tout est d'adapter nos pratiques

Nous pouvons continuer à :

- Donner de l'eau aux oiseaux et aux animaux à **condition de renouveler l'eau dans les 7 jours**
- Récupérer l'eau de pluie pour le potager et le jardin **en couvrant les récipients d'une moustiquaire ou d'un tissu**
- Mettre des fleurs au cimetière **avec du sable pour que l'eau ne stagne pas**

Changer nos habitudes, avoir les bons gestes, adopter de nouvelles routines

Pour les départs en vacances :

- Penser à ranger, vider, couvrir avant le départ (vérifier au retour)
- Demander à un voisin de vider les coupelles 1 fois/ semaine
- Au retour être vigilant sur l'apparition de possibles symptômes



Actions collectives

On s'entraide :

- on **achète en commun** : le sable, la moustiquaire...
- **on s'aide** pour certaines actions (prêt d'une échelle pour les gouttières...)
- on vide les coupelles des **voisins partis en vacances** ...

On en **parle autour de soi** :

- Voisins,
- amis,
- familles,
- collègues...
- Organiser des **journées dédiées dans votre quartier** (fête des voisins, nettoyage de printemps...) pour un effet d'entraînement

Conclusion : notre chance

- C'est un moustique **repérable** : nuisance, apparence, comportement (permet de limiter le risque épidémique)
- L'hiver agit comme un **insecticide naturel** (pour le moment)
- On peut poursuivre nos actions en faveur de l'**écologie** et de la **biodiversité**
- On peut lutter contre sa prolifération de manière **simple, rapide et gratuite**
- On peut s'organiser **collectivement** et transmettre les bons messages autour de nous

Tous ensemble, en adoptant les bons gestes, en changeant nos habitudes par d'autres réflexes plus adaptés à cette nouvelle cohabitation , nous pourrons réussir à limiter sa prolifération.

